

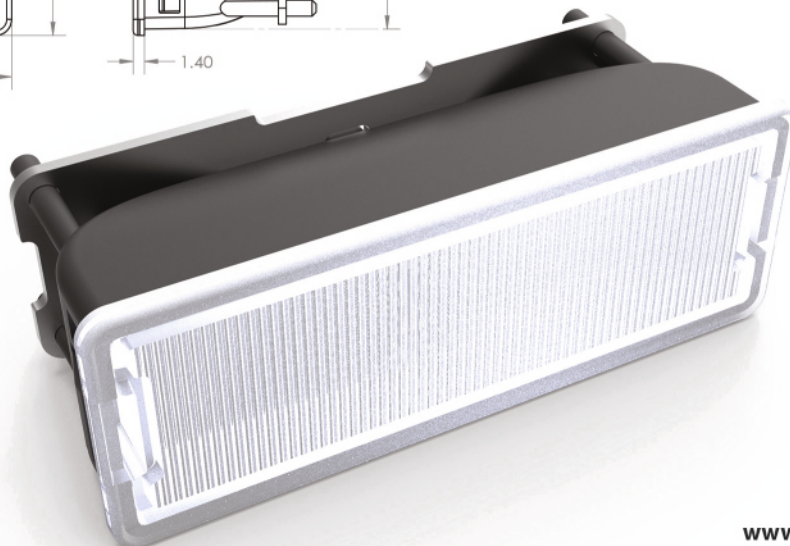
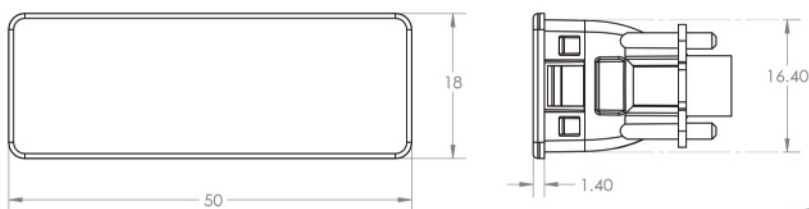
LED Lamp

FA-AG-LB-800 Series

- ورودی 12 V
- دارای ۱ عدد ال.ای.دی ۳ چیپ
- دارای سوکت اتصال سر خود
- شدت روشنایی در مرکز لامپ (در فاصله ۶۵ سانت) : ۲۰۰ لوکس
- زاویه تابش نسبت به مرکز : ۵۵ درجه
- دمای نور : ۴۰۰۰ تا ۵۰۰۰
- شاخص CRI روشنایی : ۸۰٪
- ایزولاسیون کامل محیطی (بخار روغن و رطوبت)
- پشتیبانی از طیف رنگ های متنوع
- قابلیت تغییر شدت روشنایی (Dimmer)
- انتخاب طول سیم به سفارش مشتری
- قابل ارایه در توان های 0.5 - 1.5 W
- جنس فریم رو پلی کربنات

Inspire the future ...

● ابعاد و اندازه ها Scale and Dimension



Drivers

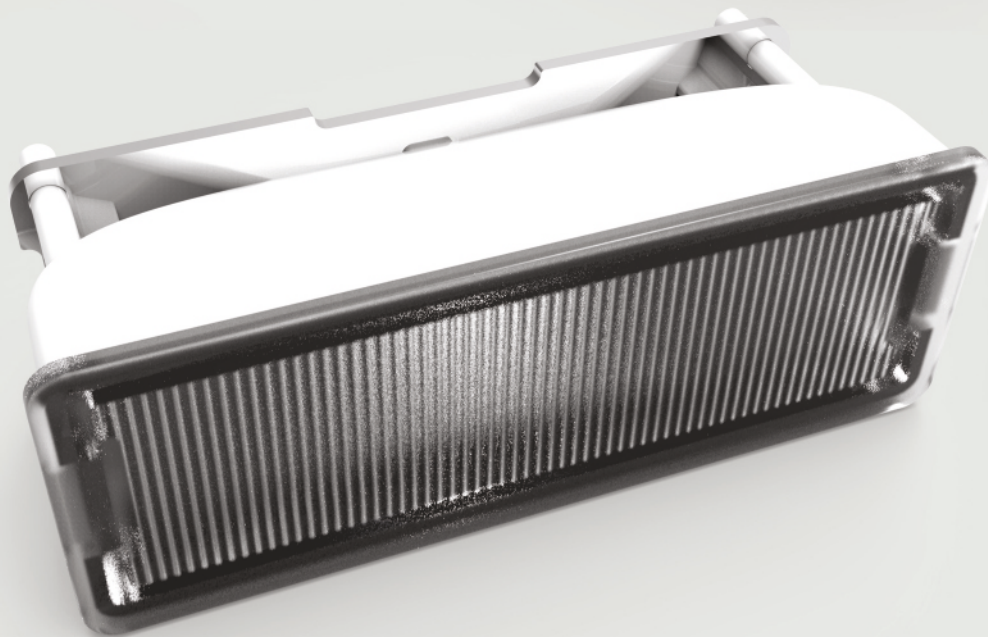
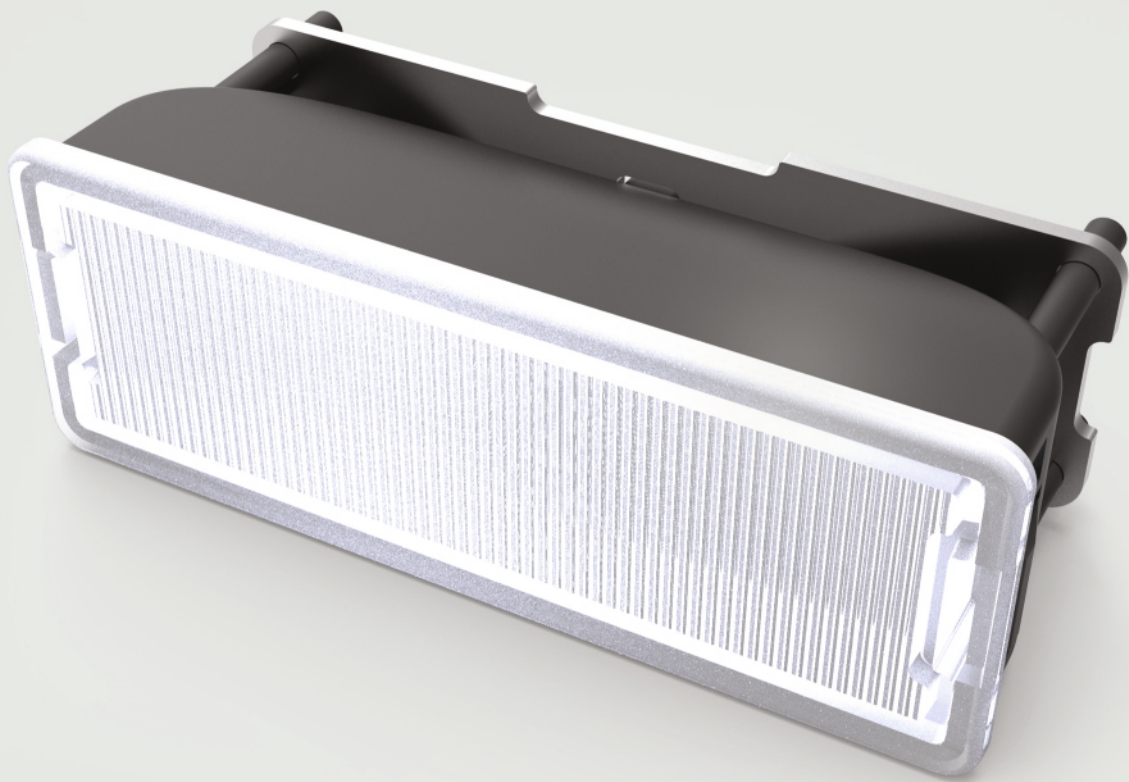
HMI

Peripheral
Device

LED Lamp

Remote

Range Hoods



LB 800

